

森café

GRAND
MENU



森のベーカリー



定番パン

オンセン食パン 牛乳パン あんマスカルポーネ
十福メロンパン バターロール お地蔵さんパン etc

日によってラインナップが変わりますのでご注意ください



ドリンクメニュー

受付時間 10:00 - 19:45



オーガニック珈琲

ここでしか味わえない自家焙煎J.オーガニックコーヒー×真田いずみの森天然水のマイルドブレンドコーヒー



HOT



COLD

十福オーガニックブレンド (サイフォン式)

¥480 (税込)

香りが立ちクリアな味わいであっさりした飲み口です。

十福オーガニックブレンド (プレスポット)

¥490 (税込)

珈琲の成分がそのまま抽出され豆の味がダイレクトに伝わります。

ウィンナーコーヒー

¥580

ホットコーヒーの上にホイップクリームを乗せたドリンクです。(税込)

十福オーガニックブレンドのアイスコーヒー

¥480 (税込)

時間をかけて抽出することで深みのあるしっかりとした味わいに。

十福オーガニックブレンドのアイスカフェオレ

¥580 (税込)

信州で有名なオプセ牛乳を使用したクリーミーなカフェオレです。

ウィンナーアイスコーヒー

¥580

アイスコーヒーの上にホイップクリームを乗せたドリンクです。(税込)

十福オーガニックブレンド

自家焙煎 J.オーガニックコーヒー × 真田いずみの森天然水



十福オーガニックブレンドとは、化学肥料・農薬不使用の豆だけを使用した十福オリジナルのコーヒーです。長野県初の有機JAS認定珈琲焙煎所「J.organic coffee (J.オーガニックコーヒー)」で焙煎し十福の地下150mからくみ上げた「真田いずみの森天然水」を使った、森をイメージする深いコクと香りが広がります。



味わい



お得な

コーヒーチケット (11回分回数券)

¥4,800 (税込)

十福オーガニックブレンドのコーヒーがお得に飲める10枚+1枚綴りのチケットです。



紅茶

オーガニックアールグレイ

¥500 (税込)



モーニング

受付時間 10:00 - 11:30

お風呂の前に、朝のコーヒーがお得に飲めるモーニング

コーヒー100円引き

¥380~ (税込)

コーヒー&パンセット

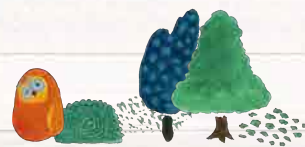
¥600 (税込)

コーヒーと299円以下のお好きなパンが2つ選べるセットです。





フードメニュー



湯あがりフロート

湯あがりに、昔懐かしいレトロなフロートでさっぱり



- ストロベリーソーダフロート ¥600 (税込)
- クリームソーダ ¥600 (税込)
- ブルーハワイフロート ¥600 (税込)
- コーヒーフロート ¥600 (税込)

スープ

地元食材で手作りの濃厚スープ

数量限定



信州産完熟トマトの濃厚ミネストローネ

¥480 (税込)

信州産のトマトをたっぷり使用したミネストローネです。

オブセ牛乳の濃厚クラムチャウダー

¥480 (税込)

オブセ牛乳で甘みとコクのあるクラムチャウダーに仕上げました。

ランチ

当館職人のこだわりランチプレート

数量限定



受付時間 11:00 - 15:00

日替わり 十福気まぐれプレート

サラダ・スープ付き ¥1,200~ (税込)

プレートの内容は、パスタやオムライス、カレーなど日替わりで変わります。詳細はカフェの入口の看板をご覧ください。

湯あがりジェラート

受付時間 11:00 - 19:45

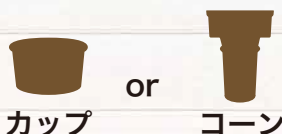
旬の素材をふんだんに使った手作りジェラートをどうぞ



SIZE

シングル	ダブル	トリプル	ミニ
¥390 (税込)	¥480 (税込)	¥530 (税込)	¥250 (税込)

CUP



カップかコーンをお選びください

お得な

ジェラートチケット (11回分回数券)

¥4,500 (税込)

湯あがりジェラートがお得に食べられる10枚+1枚綴りのチケットです。



デコレーションケーキ

特別な日に森カフェパティシエ特製のケーキはいかがでしょう

受け取り3日前までに森カフェカウンター、またはフロントにて承ります。

***café

